



AX3000

Enrutador Gigabit Wi-Fi 6

Más rápido. Más amplio. Imparable.



ARCHER AX55



Wi-Fi ultrarrápido de hasta 3,0 Gbps†



Amplia cobertura con 4 antenas de alto rendimiento



Conecte más dispositivos con OFDMA†



Compartir fácilmente con un puerto USB 3.0

Reflejos

Wi-Fi 6 Más rápido. Más amplio. Imparable.

El Archer AX55, basado en la tecnología Wi-Fi 802.11ax de próxima generación, Lleva tu Wi-Fi al siguiente nivel al mismo tiempo que es compatible con los estándares Wi-Fi 802.11a/b/g/n/ac.



Wi-Fi súper rápido
Disfrute de acceso completo a transmisión 8K y descarga de alta velocidad con HE160 en la banda de 5 GHz, que proporciona un ancho de banda duplicado.‡



Conectar numerosos dispositivos
Permite que más aplicaciones se ejecuten simultáneamente. OFDMA transmite datos a múltiples dispositivos simultáneamente a través de 4 flujos, lo que reduce drásticamente la latencia.‡



Ahorro de energía inteligente
Conserve la energía de sus dispositivos móviles programando el tiempo de conexión de los dispositivos que funcionan con batería con Target Wake Time.‡



Compatible con versiones anteriores
Lleve su Wi-Fi al siguiente nivel siendo compatible con versiones anteriores de los estándares Wi-Fi 802.11a/b/g/n/ac.

TP-Link HomeShield

Los servicios de seguridad premium de TP-Link mantienen su red doméstica segura con cortes
-Funciones de vanguardia para protección de redes e IoT.



Protección de red
Detecta amenazas cibernéticas para mantener tu privacidad y tus dispositivos conectados bien protegidos.



Calidad de servicio (QoS)
Priorice sus necesidades de ancho de banda para obtener una mejor experiencia de red.



Controles parentales
Administre el tiempo en línea y bloquee contenido inapropiado para mantener a las familias saludables en línea.



Informes completos
Obtenga estadísticas y conocimientos completos que le ayudarán a conocer mejor su red doméstica.

Reflejos

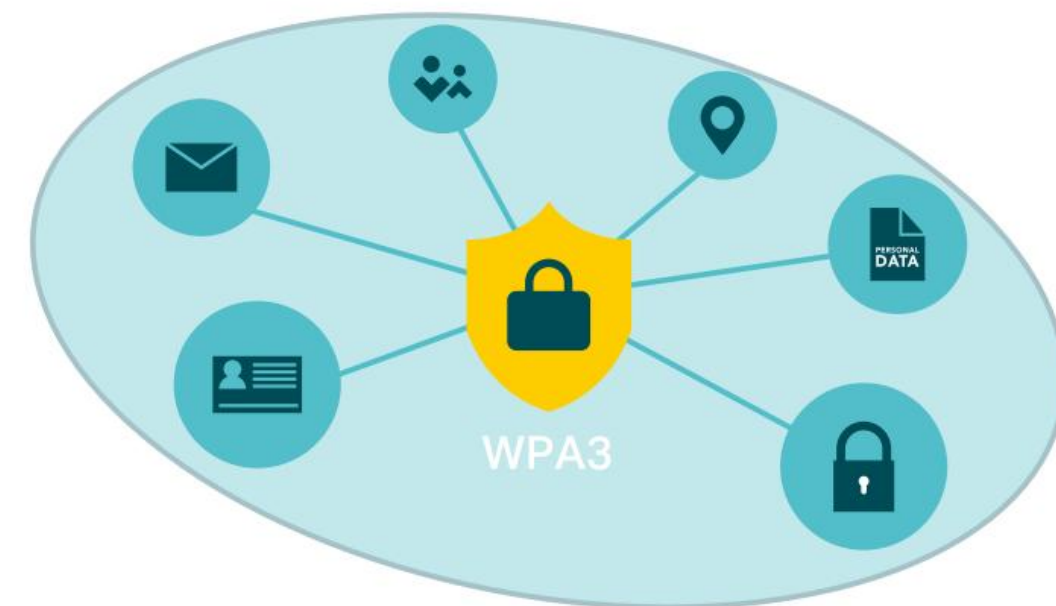
Wi-Fi flexible para toda la casa

Cuatro antenas de alto rendimiento y Beamforming brindan una amplia cobertura. Además, Archer AX55 es compatible con EasyMesh para formar conjuntos completos sin costuras. Wi-Fi en malla doméstica, que evita caídas y retrasos al cambiar de señal.**



Seguridad WPA3

El protocolo de seguridad Wi-Fi más reciente, WPA3, ofrece nuevas funciones para mejorar la ciberseguridad. Un cifrado más seguro en la seguridad de las contraseñas Wi-Fi y una mayor protección contra ataques de fuerza bruta se combinan para proteger tu Wi-Fi doméstico.*

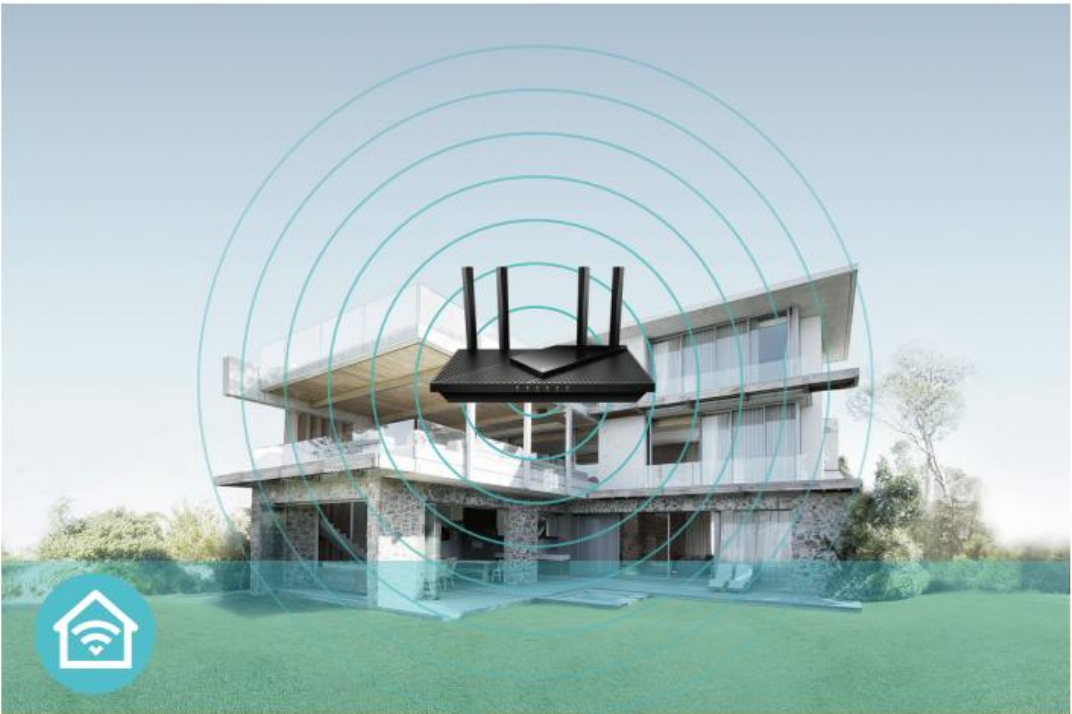


Características



Velocidad

- **Wi-Fi ultrarrápido:** Wi-Fi de 3 Gbps para navegación, transmisión y descarga más rápidas, todo al mismo tiempo†
- **Conéctese más, manténgase rápido :** el nuevo estándar Wi-Fi 6 reduce la congestión y cuadruplica su rendimiento promedio§



Alcance de Wi-Fi

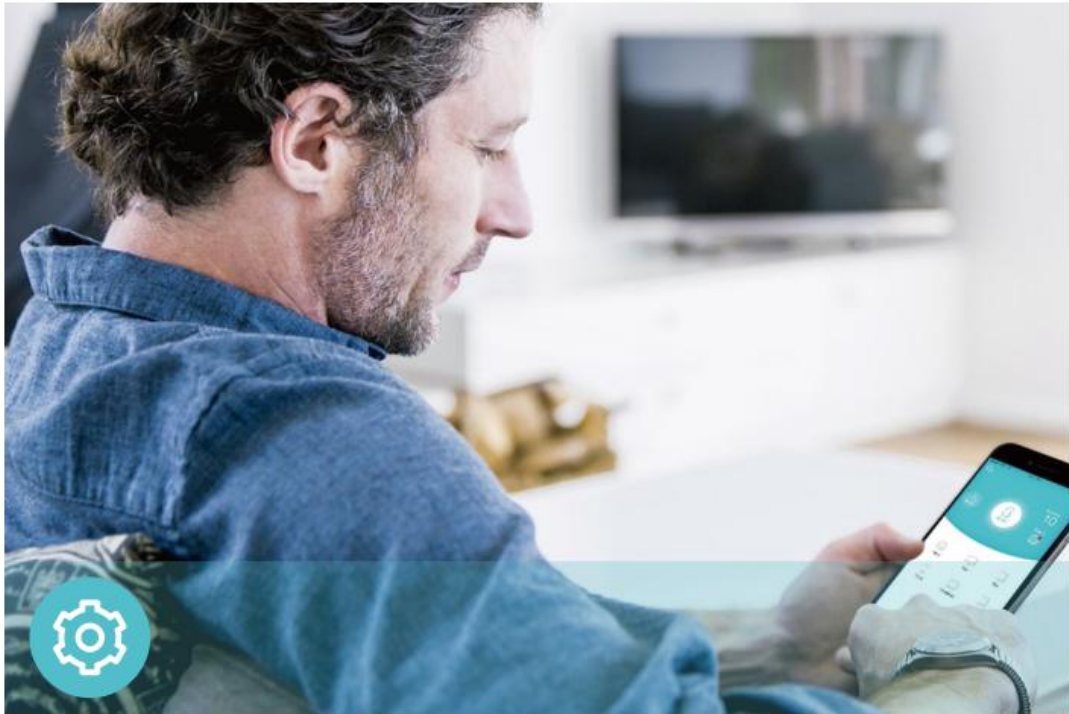
- **Wi-Fi de máximo alcance :** cuatro antenas externas de alta ganancia entregan una señal Wi-Fi a cada rincón de su hogar, lo que hace que todas sus conexiones sean más eficientes y estables.
- **Tecnología Beamforming :** concentra las señales de Wi-Fi hacia dispositivos individuales para garantizar conexiones más fuertes
- **Red EasyMesh sin interrupciones :** transfiera señales sin caídas ni retrasos y administre toda su red mediante un panel centralizado



Fiabilidad

- **Acceso VPN seguro :** OpenVPN/PPTP/L2TP/WireGuard VPN
Se admiten servidores y clientes VPN
- **Equidad en el tiempo de transmisión:** equilibra el ancho de banda de los dispositivos conectados mejorar el rendimiento y la eficiencia generales
- **Conexión inteligente:** asigna de forma inteligente cada dispositivo a la mejor Banda Wi-Fi para un rendimiento óptimo

Características



Facilidad de uso

- **Interfaz web intuitiva** : garantiza una instalación rápida y sencilla sin molestia
- **WPS (Configuración protegida Wi-Fi)**: le ayuda a conectarse de forma rápida y segura. Conecte de forma segura sus dispositivos a la red del enrutador con un toque
- **Encendido/Apagado** : Encienda o apague cómodamente su enrutador requerido
- **Administración sin complicaciones con la aplicación Tether** : la administración de la red se simplifica con la aplicación TP-Link Tether, disponible en cualquier dispositivo Android e iOS

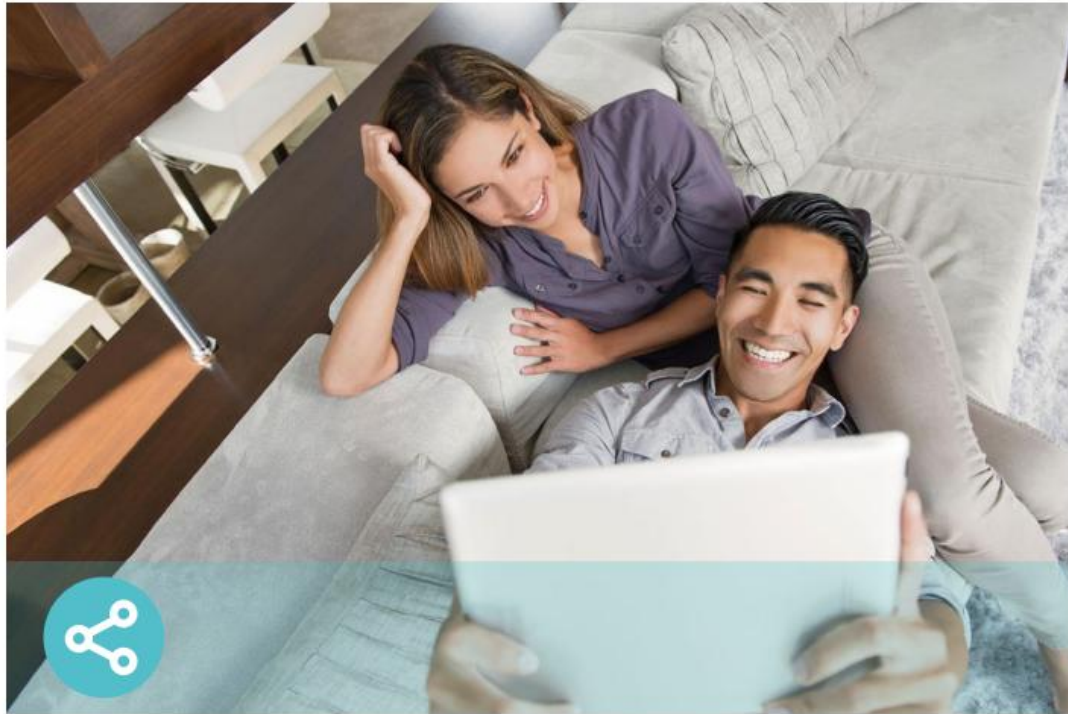


Escanee el código QR para descargar TP-Link Tether.



Seguridad

- **HomeShield** : los servicios de seguridad premium de TP-Link mantienen su Red doméstica segura con funciones de vanguardia para redes y Protección de IoT
- **Red de invitados**: proporciona acceso independiente para que los invitados puedan protegerse. la red doméstica
- **Control de acceso**: establece una lista de permitidos o una lista de denegados para permitir o restringir el acceso a Internet de ciertos dispositivos
- **WPA3**: la última tecnología de cifrado elimina los ataques de fuerza bruta y proporciona mayor seguridad*



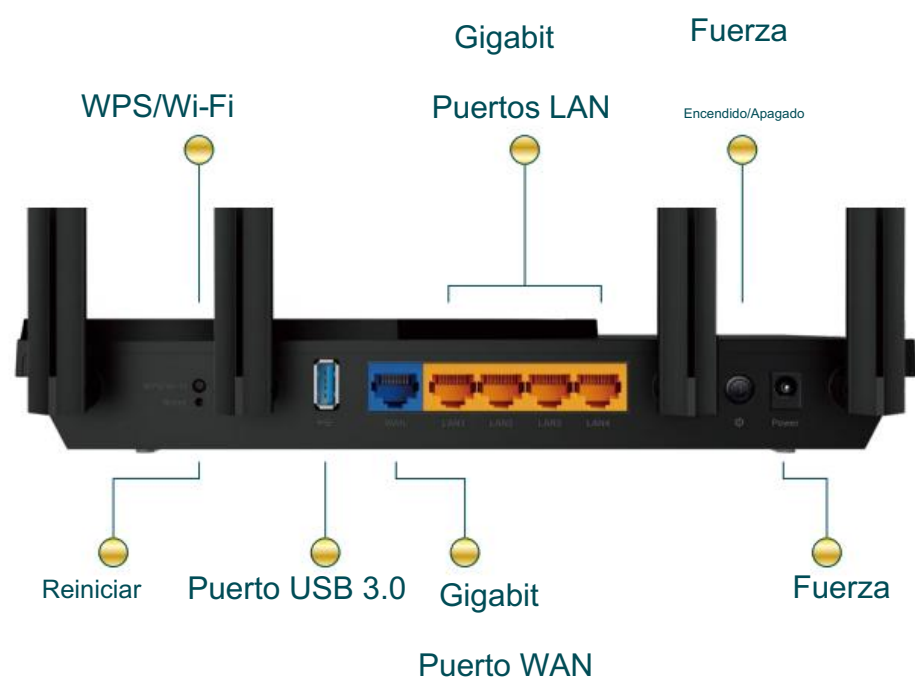
Compartir fácilmente

- **Puerto USB** : conecta dispositivos de almacenamiento externos para compartir rápidamente archivos, fotos y videos
- **Servidor multimedia integrado** : le permite reproducir música y ver videos. y ver fotos desde cualquier dispositivo en tu red

Presupuesto

Hardware

- Antenas: 4 antenas de alto rendimiento
- Puertos Ethernet:
 - 1 puerto WAN Gigabit + 4 puertos LAN Gigabit
- Puertos USB: 1 puerto USB 3.0
- Dimensiones: 10,2 × 5,3 × 1,5 pulgadas (261 × 134,5 × 41 mm)



Inalámbrico

- Inalámbrico: 2402 Mbps (5 GHz) + 574 Mbps (2,4 GHz), compatible con Wi-Fi 11a/b/g/n/ac estándares
- Frecuencia: 2,4 GHz y 5 GHz
- Potencia de transmisión:
 - FCC: <30 dBm (2,4 GHz y 5,15 GHz ~ 5,25 GHz y 5,725 GHz ~ 5,825 GHz)
- Sensibilidad de recepción:
 - 2,4 GHz:
 - 11ac VHT20_MCS0:-96dBm, 11ac VHT20_MCS8:-74dB
 - 11ac VHT40_MCS0:-94dBm, 11ac VHT40_MCS9:-70dB
 - 11ax HE20_MCS0:-96dBm, 11ax HE20_MCS11:-66dBm
 - 11ax HE40_MCS0:-93dBm, 11ax HE40_MCS11:-63dBm
 - 5 GHz:
 - 11ac VHT20_MCS0:-96dBm, 11ac VHT20_MCS8:-75dBm
 - 11ac VHT40_MCS0:-94dBm, 11ac VHT40_MCS9:-70dBm
 - 11ac VHT80_MCS0:-91dBm, 11ac VHT80_MCS9:-67dBm
 - 11ac VHT160_MCS0:-88dBm, 11ac VHT160_MCS9:-63dBm
 - 11ax HE20_MCS0:-96dBm, 11ax HE20_MCS11:-66dBm
 - 11ax HE40_MCS0:-93dBm, 11ax HE40_MCS11:-63dBm
 - 11ax HE80_MCS0:-91dBm, 11ax HE80_MCS11:-61dBm
 - 11ax HE160_MCS0:-87dBm, 11ax HE160_MCS11:-58dBm
- Función inalámbrica: Habilitar/deshabilitar radio inalámbrica, WMM, estadísticas inalámbricas
- Seguridad inalámbrica: WPA/WPA2-Personal, WPA2/WPA3-Personal, WPA/WPA2-Enterprise

Presupuesto

Software

- **Protocolos:** IPv4, IPv6
- **Kits de servicio:** HomeShield
- **EasyMesh:** compatible
- **Controles parentales:** Controles parentales de HomeShield
- **Tipos de WAN:** IP dinámica, IP estática, PPPoE, PPTP, L2TP
- **Calidad de Servicio:** QoS por Dispositivo
- **Servicio en la nube:** Actualización automática de firmware, ID de TP-Link, DDNS
- **Reenvío NAT:** reenvío de puertos, activación de puertos, DMZ, UPnP
- **DDNS:** TP-Link, NO-IP, DynDNS
- **VPN:** Servidor VPN OpenVPN/PPTP/L2TP/WireGuard y cliente VPN

Otros

- **Certificación:**
FCC, RoHS
- **Requisitos del sistema:**
Edge, Firefox, Chrome, Safari u otro navegador compatible con JavaScript
*Se recomienda utilizar la última versión
Módem por cable o DSL (si es necesario)
Suscripción con un proveedor de servicios de Internet (para acceso a Internet)
- **Ambiente:**
Temperatura de funcionamiento: 0 ~40 (32 ~104)
Humedad de funcionamiento: 10%~90% sin condensación
- **Contenido del paquete**
Enrutador inalámbrico Archer AX55
Adaptador de corriente
Cable Ethernet RJ45
Guía de instalación rápida



Para obtener más información, visite
https://www.tp-link.com/products/details/?model=Archer+AX55_V4
o escanea el código QR de la izquierda

† Las velocidades máximas de la señal inalámbrica son las velocidades físicas derivadas de las especificaciones del estándar IEEE 802.11. El rendimiento real de los datos inalámbricos, la cobertura inalámbrica y la cantidad de dispositivos conectados no están garantizados y variarán según las condiciones de la red, las limitaciones del cliente y factores ambientales, como los materiales de construcción, los obstáculos, el volumen y la densidad del tráfico, y la ubicación del cliente. ‡ El uso de 802.11ax (Wi-Fi 6) y sus funciones, como OFDMA, HE160 y TWT, requiere que los clientes también sean compatibles con las funciones correspondientes. El ancho de banda de 160 MHz puede no estar disponible en la banda de 5 GHz en algunas regiones o países debido a restricciones regulatorias. La reducción de potencia real según el tiempo de activación objetivo puede variar según las condiciones de la red, las limitaciones del cliente y factores ambientales. § El informe técnico de 802.11ax define modificaciones estandarizadas tanto a las capas físicas (PHY) como a la capa de Control de Acceso al Medio (MAC) de IEEE 802.11, que permiten al menos un modo de operación capaz de soportar una mejora de al menos cuatro veces el rendimiento promedio por estación (medido en el punto de acceso al servicio de datos MAC) en un escenario de despliegue denso. HomeShield incluye el Plan Básico Gratuito. El Plan Pro es de pago. Visite <https://www.tp-link.com/homeshield> para obtener más información. *El uso de WPA3 requiere que los clientes sean compatibles con WPA3.

**Los productos TP-Link compatibles con EasyMesh pueden conectarse en red con otros dispositivos que utilicen EasyMesh. Las conexiones fallidas pueden deberse a conflictos de firmware de diferentes proveedores. La función compatible con EasyMesh aún se está desarrollando en algunos modelos y será compatible en futuras actualizaciones de software. La velocidad real de la red puede estar limitada por la velocidad del puerto WAN o LAN Ethernet del producto, la velocidad admitida por el cable de red, factores del proveedor de servicios de Internet y otras condiciones ambientales.

Es posible que este enrutador no admita todas las funciones obligatorias ratificadas en la especificación IEEE 802.11ax.

Actualización de software adicional para la disponibilidad de

